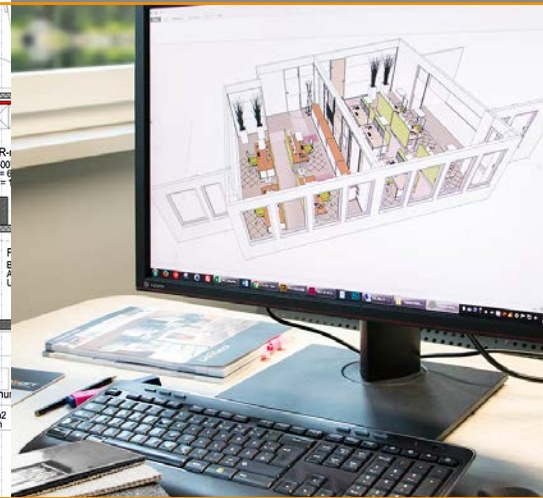
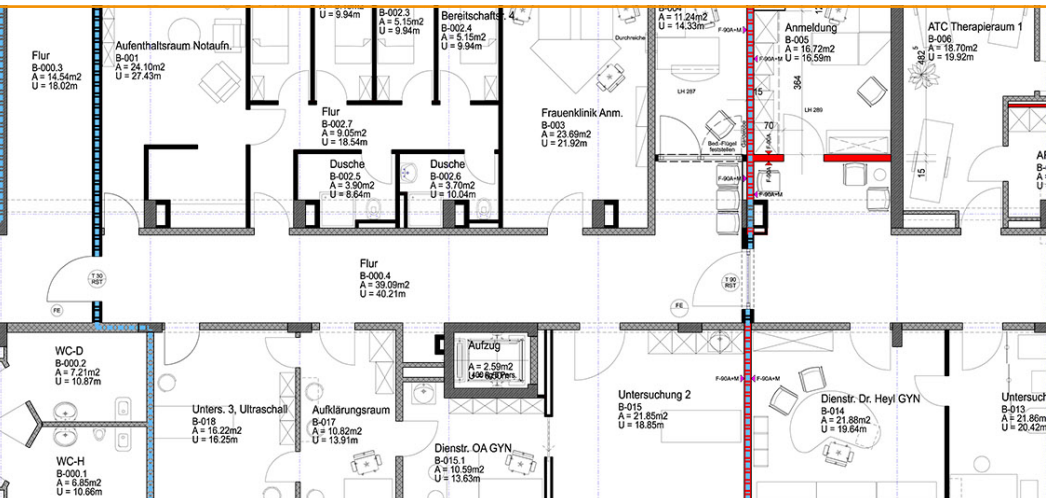


Für unsere **Planungsabteilung in Herborn** suchen wir ab sofort eine **Studentische Aushilfe/ Werkstudent (m/w/d)**
Erstellung technischer Zeichnungen



Du bist stark in VECTORWORKS oder vergleichbaren CAD-Programmen und möchtest Teil eines inspirierenden Planungsteams werden? Dann melde Dich bei uns!

DEINE AUFGABEN:

- Erstellung von technischen Zeichnungen und Plangrundlagen (in 2D und 3D)
- Allgemeine Unterstützung der Planungsabteilung nach Bedarf

DAS BRINGST DU MIT:

- Kenntnisse in Vektorworks (oder anderen, vergleichbaren CAD-Programmen)
- Begabung für technische Zeichnungen
- Bauzeichner Ausbildung von Vorteil
- Organisiertes und strukturiertes Arbeiten
- Konzentrierte und fokussierte Arbeitsweise
- Teamfähigkeit

WIR BIETEN DIR:

- Flexible Arbeitszeiten
- Ein dynamisches und motiviertes Team
- Anspruchsvolle Projekte in einem schnell wachsenden Unternehmen
- Entlohnung auf Stundenbasis (nach Absprache)
- Viel Raum zur persönlichen Entwicklung und Weiterbildung

Wir freuen uns auf Deine aussagekräftigen Bewerbungsunterlagen (per E-Mail oder Post) mit Lichtbild sowie den frühesten Eintrittstermin.

Ihr Ansprechpartnerin ist Frau Julia Hermann:
julia.hermann@coneon.de • Tel.: 02772 57697-61

UNSER PROFIL

coneon ist ein modernes und innovatives Unternehmen, voller Begeisterung und Energie für die Gestaltung von Büroräumen.

Unsere Mission ist es, Arbeitsräume zu schaffen, welche das Leben von Menschen verbessern und die Produktivität eines Unternehmens nachweislich steigern.

Seit 30 Jahren befassen wir uns mit der Entwicklung von Arbeitswelten. Der Mensch in seiner Arbeitsumgebung steht bei allen unseren Planungen im Mittelpunkt.

Zu unseren Kunden zählen Finanzdienstleister, Konzerne und mittelständische Unternehmen.

Es erwartet Sie ein leidenschaftliches und dynamisches Team bestehend aus Designern, Ingenieuren und Projektmanagern. Durch diese interdisziplinäre Herangehensweise schaffen wir effiziente Arbeitswelten.

Wir freuen uns auf Ihre Bewerbung!